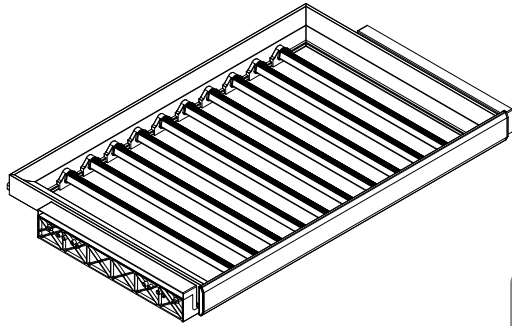


CALCEIRO RITMO

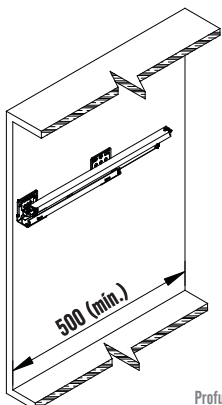
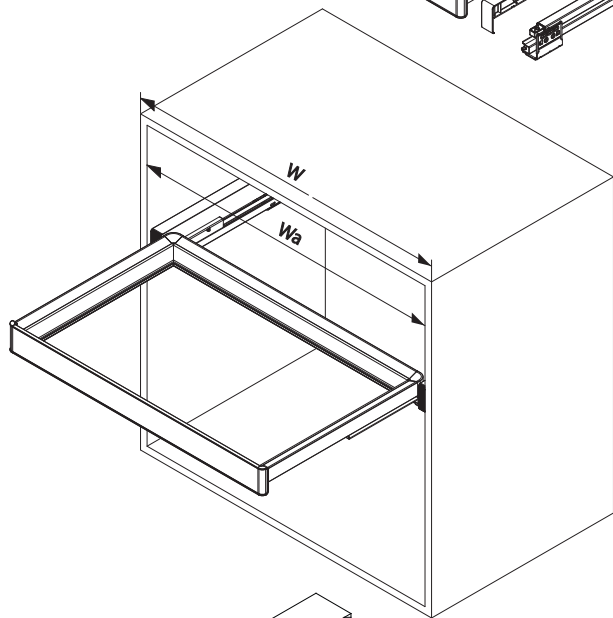
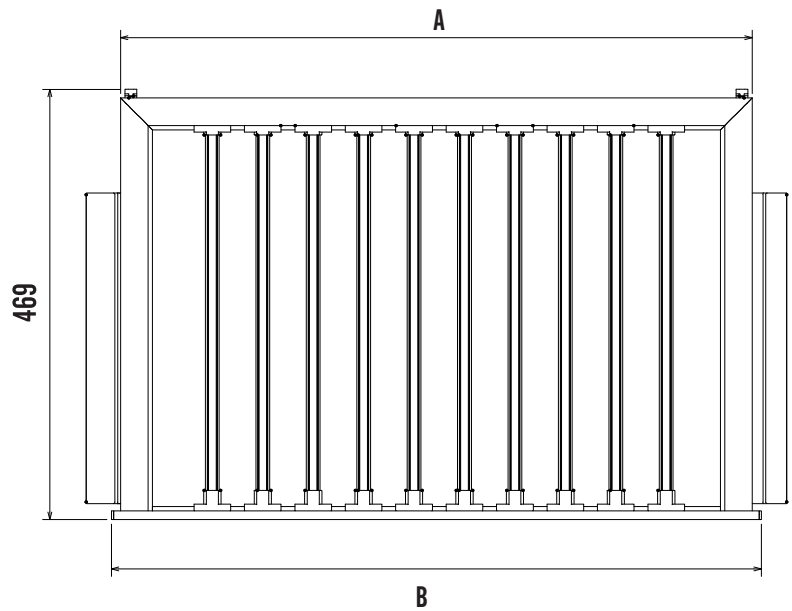
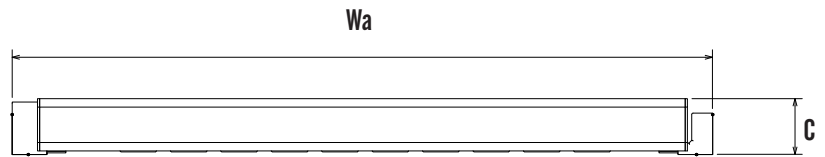
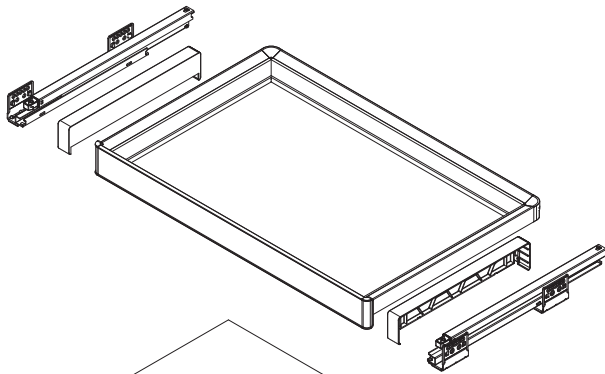
INFORMAÇÕES

Organizador para calças com extração total, sistema de amortecimento e estrutura resistente. Ideal para módulos de 600 a 900 mm, mantém as peças alinhadas e sempre acessíveis.

CARACTERÍSTICAS



PARÂMETROS PARA INSTALAÇÃO:

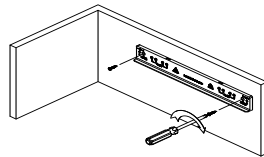
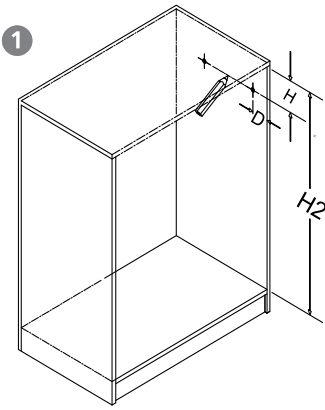


Profundidade interna (mínima) = 500mm

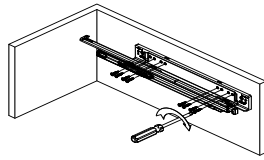
W	Wa	A	B	C
600	564	489	509	61
700	664	589	609	61
800	764	689	709	61
900	864	789	809	61

W = LARGURA EXTERNA
Wa = LARGURA INTERNA

INSTALAÇÃO:

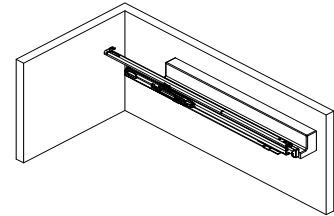
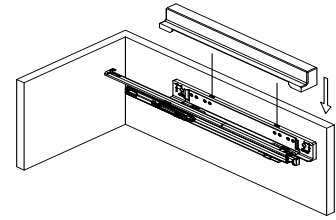


Fixe a peça plástica na lateral do gabinete (d=46mm) nos furos indicados



Fixe a correção na peça plástica, utilizando os furos indicados

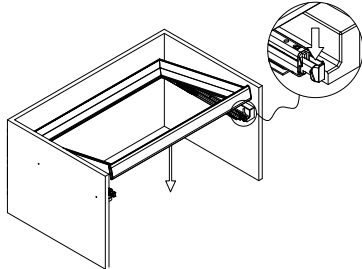
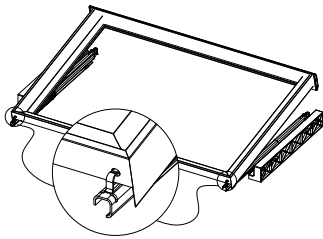
2



Após a instalação encaixe o acabamento nas correções (repita a operação no outro lado)

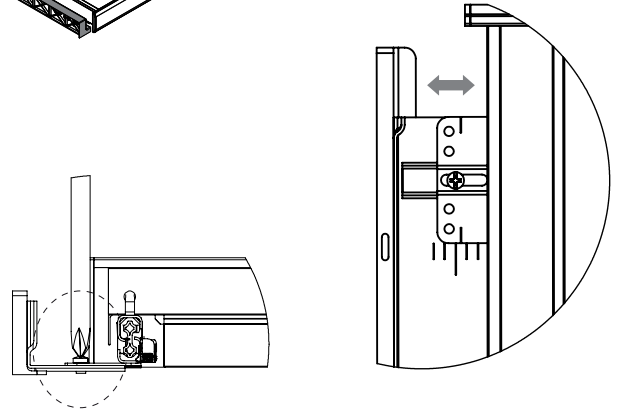
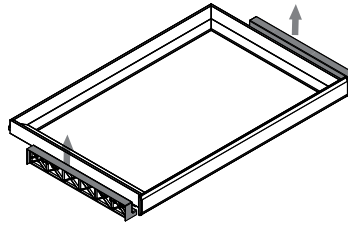
H (min)	H2 (min)	D (min)
60 mm	120 mm	46 mm

3



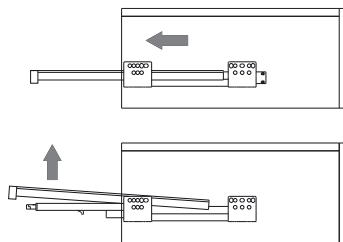
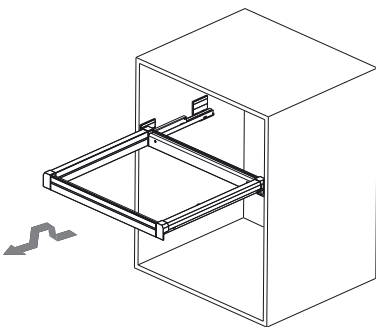
Encaixe a gaveta sobre as correções até o travamento (click).
Faça alguns movimentos (abrir e fechar) para conferir o travamento

4

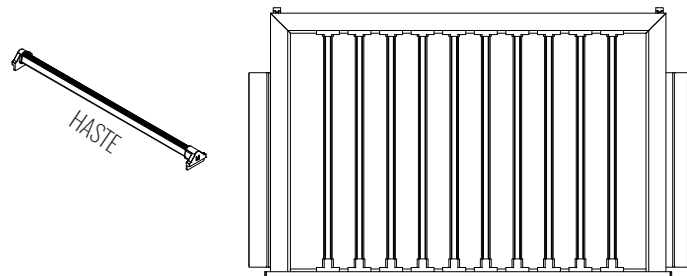


Se necessário ajuste a largura para garantir o deslizamento suave e preciso das correções.
regulagem aproximada: 16 mm (cada lado)

DESMONTAGEM:



QUANTIDADE DE POSIÇÕES X TAMANHO:



TAMANHO	QTD DE POSIÇÕES
600	06 HASTES
700	08 HASTES
800	10 HASTES
900	12 HASTES