

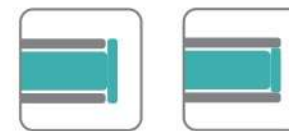
INFORMAÇÕES

Trilho oculto com extração total, capacidade de até 35kg e sistema push open

Deslizamento suave e silencioso.

Possui gatilho com regulagem 3D (altura, profundidade e lateral) para ajuste fino e fixação inferior com travamento por encaixe. Ideal para gavetas sem puxadores.

APLICAÇÃO

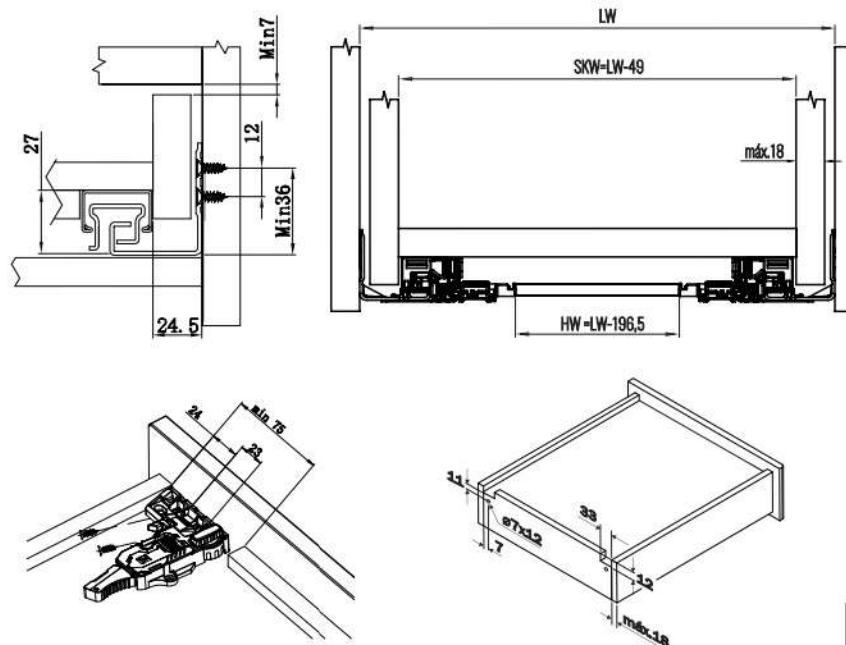
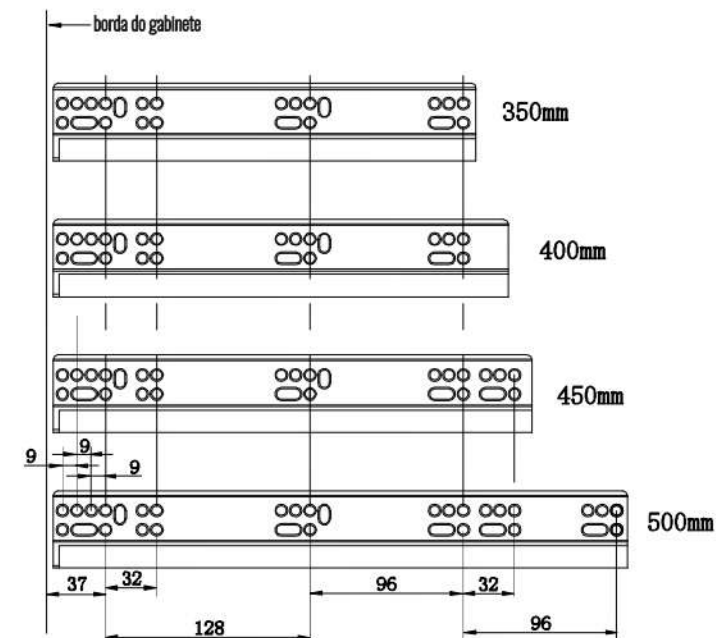


CARACTERÍSTICAS



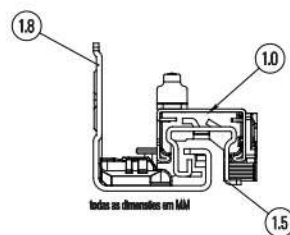
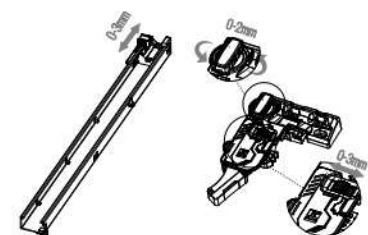
DIMENSÕES

PARÂMETROS PARA INSTALAÇÃO:

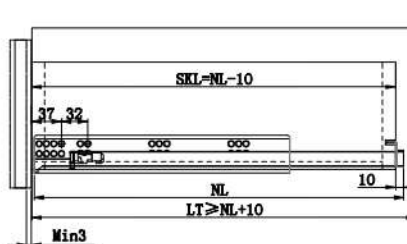


REGULAGEM:

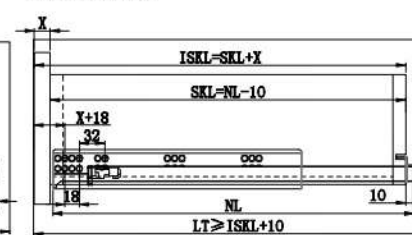
ESPESSURAS:



GAVETA SOBREPOR:



GAVETA EMBUTIDA:



MONTAGEM E DESMONTAGEM:

Montagem da gaveta

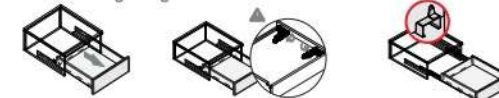


1 Entrar a carrilha do gabinete



2 Encaixar a gaveta sobre as carrilhas e dentes até o travamento (clik).
Faça alguns movimentos (abrir e fechar) para sentir o travamento

Desmontagem da gaveta



3 Abre completamente a gaveta

2 Deslizar os dentes para liberar a carrilha

3 Puxar a gaveta para retirar do trilho e tirar travado

sujeito a alteração técnica sem aviso prévio @ CERMAG 2025